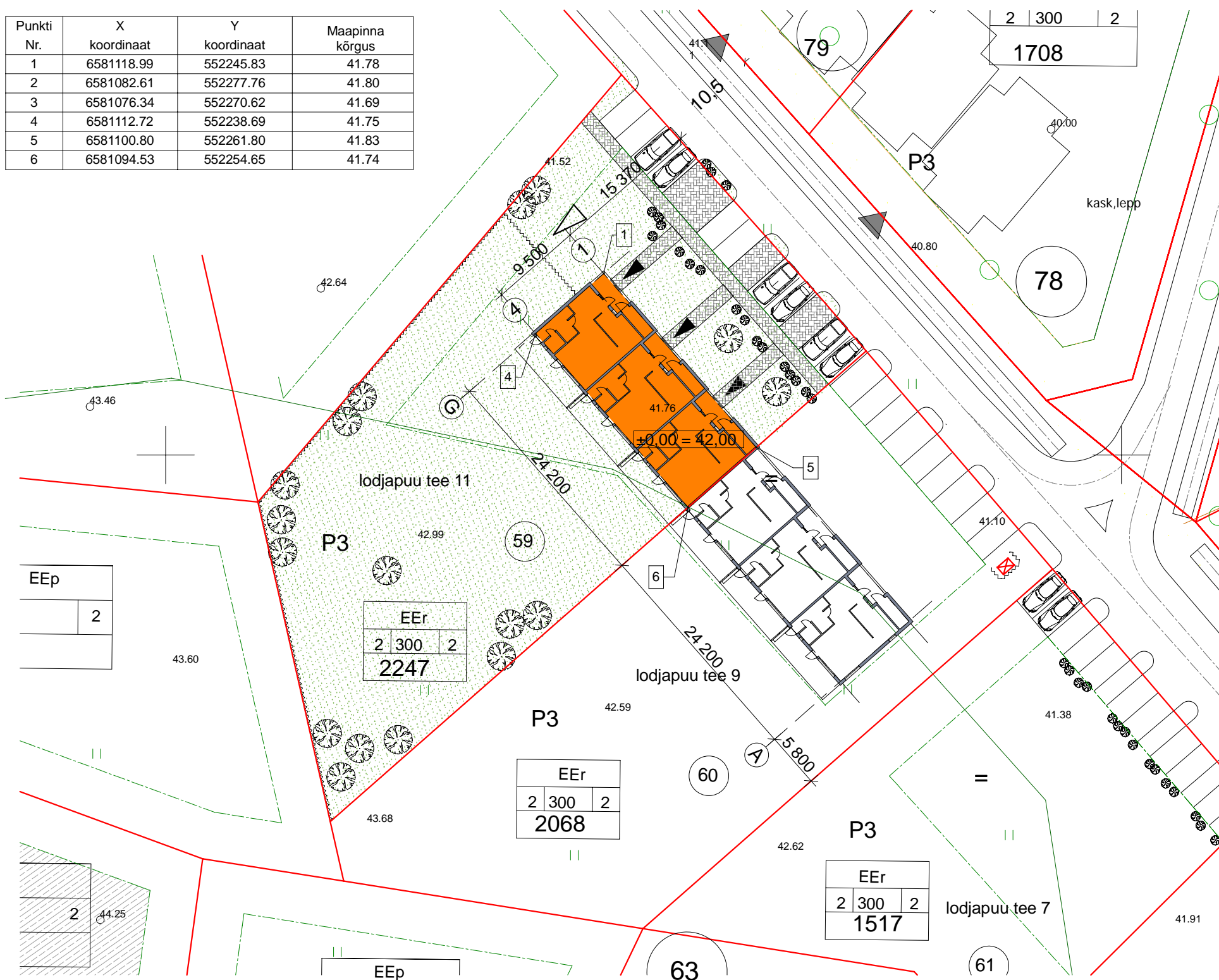


Punkti Nr.	X koordinaat	Y koordinaat	Maapinna kõrgus
1	6581118.99	552245.83	41.78
2	6581082.61	552277.76	41.80
3	6581076.34	552270.62	41.69
4	6581112.72	552238.69	41.75
5	6581100.80	552261.80	41.83
6	6581094.53	552254.65	41.74



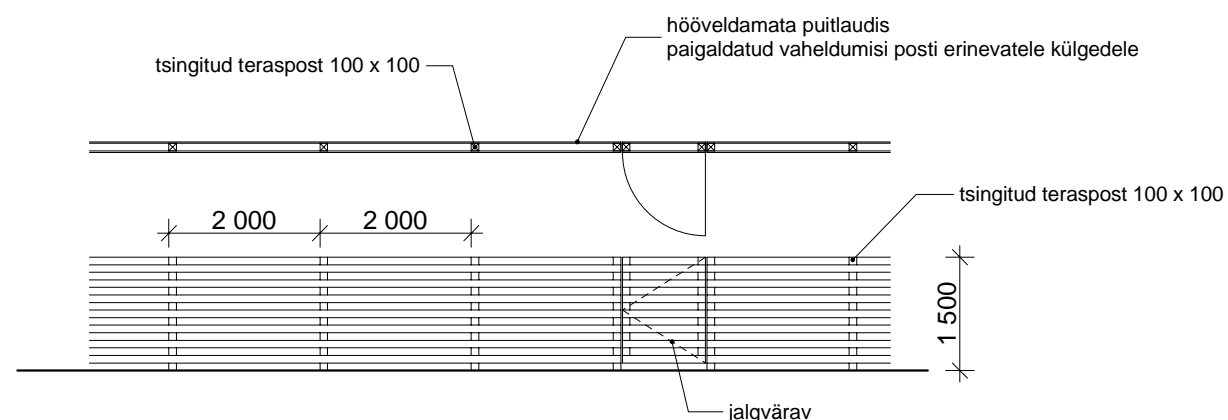
Tingmärgid:

- krundipiir
- projekteeritav ridaelamu
- ehitusala
- planeeritav madalhaljastus
- planeeritav kõrghaljastus
- hoone abs. kõrgusmärk
- projekteeritav piire
- muru
- betoon murukivi
- pääs krundile
- pääs hoonesse
- prügimahuti

Tehnilised näitajad:

Krundi pindala	2247 m ²
Hoone ehitusalunepind	247,5 m ²
Hoone netopind	366,9 m ²
Hoone brutopind	470 m ²
Hoone kubatuur	1187,5 m ³
Täisehitus %	11,0 %

Piirde fragment 1/100



Aluseks: ANDREKSE KINNISTU MAATÜKK I, KARLA KÜLA, RAE VALD, DETAILPLANEERING
töö nr 4203 - OÜ HEDOLINK 26.05.2004

Märkus: Koordinaadid määratud L-EST süsteemis ja kõrgused Balti süsteemis.

Objekt	RIDAEELAMU Lodjapuu tee 11, Karla küla, Rae vald Harjumaa	Tellija	Bergström Grupp OÜ Asula tn. 3, Tallinn
Joonis	Asendiplaan	Mõõtkaava	M 1:500
Joonise number	02	Kuupäev	14.06.2006
Stadium	Põhiprojekt	Töövõtja	SKAD Arhitektid OÜ Gonsiori 21 10147 Tallinn Eesti MTR EP10957979-0001 GSM +372 51 54 279 email: sten@skad.ee, skad@skad.ee
Arhitekt	Sten Ader	Arhitekt	Sten Ader