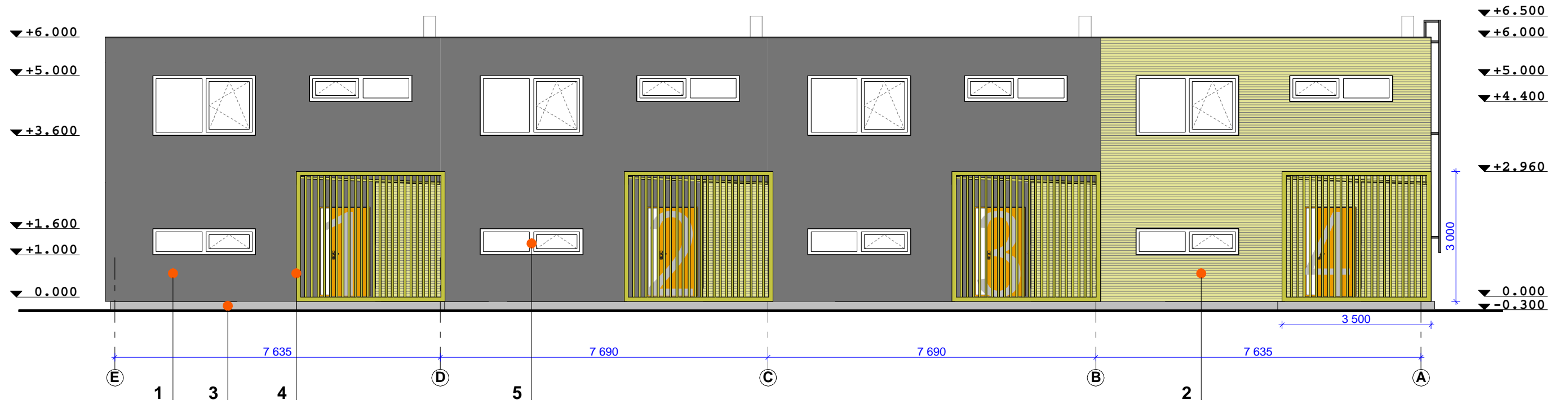
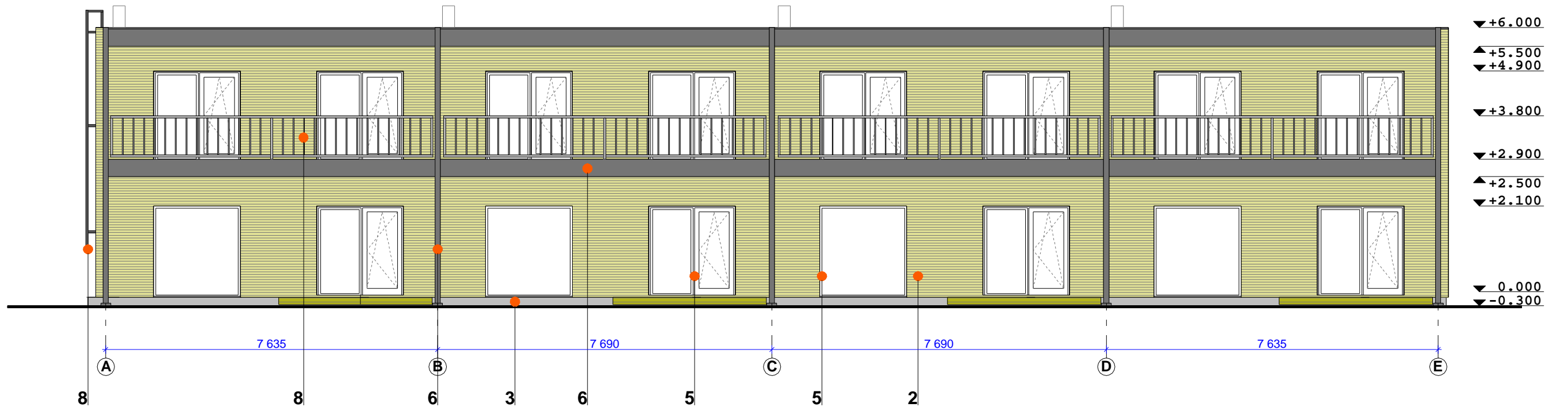


VAADE 1



VAADE 2



FASSAADIKATTEMATERJALID:

- 1. fassaadikrohv hall
- 2. rõhtlaudis hele peits UTF faasprofiil 21X96; 21X121; 21X146\*
- 3. soklikrohv helehall
- 4. liimpuit hele peits
- 5. aknaraamid helehall RAL 7001
- 6. liimpuit tumehall
- 7. puitribistik hele peits
- 8. metallredel/rõdupiire tumehall RAL 7024

\* puitaudis 3. erineva laiusega laudadest, sama laiusega laudasid kõrvuti mitte panna.

täpsed toonid täpsustada arhitektiga ehituse käigus !

objekt	RIDAELAMU RANDVERES	töö nr.	
joonis	VAADE 1 JA 2	joonise nr.	A-06
staadium	eelprojekt	mõõtkava	1:100
arhitekt	Hannes Koppel	osa	AE
	Sander Aas	kuupäev	13.10.06
		muudatus	
	ASUM arhitektid	cad	